

Standardförbättrande badrumsrenovering Gamla Kronvägen 17 A-H

**Partillebo**



Därför gör vi en standardförbättrande badrumsrenovering

- Fastigheterna på Gamla Kronvägen 17A–H byggdes 1953, och badrummen renoverades senast 1995–1996. Under senare tid har kakel lossnat och läckage förekommit i vissa badrum. För att åtgärda detta och förebygga framtida problem renoverar vi alla badrum.
- Vi kommer också att höja standarden i era badrum.

Tider för arbetet

- Badrumsrenoveringarna startar i början av 2025.
- Vi börjar i trappuppgång 17A och fortsätter därefter i tur och ordning. Arbetet avslutas i 17H.
- Arbetet i respektive trappuppgång beräknas ta cirka 6-10 veckor.
- Arbete pågår vardagar kl 7-16.

Tillgång till dusch och toalett när vi arbetar

Duschar och toaletter kommer att finnas tillgängliga utanför fastigheten, dygnet runt.



Campingtoalett i lägenheten vid behov



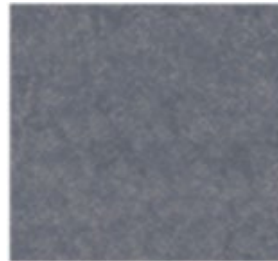
Standardförbättring och hyran

- Badrumsrenoveringen följer Partillebos standard, utifrån vad som normalt förväntas av ett modernt badrum.
- Åtgärderna är standardhöjande, vilket innebär en hyreshöjning.
- Hyreshöjningen förhandlas mellan Partillebo och Hyresgästföreningen.

Så blir ditt nya badrum

- Nytt vitt kakel på väggarna
- Klinker på golvet
- Handdukstork
- Dusch med vikbar duschvägg
- Nytt underskåp under handfatet
- Ny golvbrunn
- Ny LED-belysning
- Ny badrumsdörr
- Förberett för tvättmaskin
- Eventuellt byte av fönster, toalettstol och handfat

Nytt kakel och klinker



Handdukstork



Dusch med vikbar duschvägg



Nytt underskåp under handfatet



LED-belysning ovanför spegeln



Förberett för tvättmaskin



Eventuellt byte av fönster, toalettstol och handfat



Nästa steg

– mer info & hyresgästgodkännande

- Du får skriftlig information i din postbox om cirka en vecka.
- Då får du också en blankett för hyresgästgodkännande, där du:
 1. Godkänner att åtgärderna utförs.
 2. Godkänner tillträde till lägenheten.
 3. Väljer klinker.

The logo for Partillebo features the brand name in a bold, dark grey serif font. A small, light green flower icon with six petals is positioned above the letter 'i'. The entire logo is centered within a white circle, which is set against a solid dark green background.

Partillebo