

PÅ
tapeten

TIDNINGEN FÖR VÅRA KUNDER

Partillebo

– bo på landet mitt i stan!

Team Caspers audition i Partille

Tre systrar på Forellen

Ny sandstrand i Kåsjön

Detta händer 2011

Partillebo **Krysset**

nr 1/2011

Trevlig vår önskar vi på Partillebo!



Stor uppslutning och härligt engagemang när Team Casper valde ut sångare för Körslaget

Det var en speciell stämning i Partille Kulturum söndagen 20 februari på eftermiddagen. Här satt ungefär 200 personer – varav säkerligen många kunder hos Partillebo – och väntade på sin tur att få sjunga upp för en plats i Team Casper, Partilles kör i Körslaget.

Det fikades, sorlades, nynnades, sjöngs och spelades i spänd förväntan på att dörren till audition-rummet skulle öppnas. Då och då hördes tjut från de väntande när det kom ut sångare som avancerat till auditionens andra steg.



Hessam Esfahani spelar i rockbandet Circus on fire.

Kö två timmar före

Redan klockan 10, två timmar innan Kulturum skulle öppna, hade det blivit kö framför porten.

I vimlet fann vi Sofia Freed och Frida Svensson (se omslagsbilden), som hoppades att få sjunga upp tillsammans och därmed få större chans. I så fall skulle man välja Rain down (Fighting Temptation). Om det blev solo skulle Frida välja This is love (Maroon 5), medan Sofia skulle framföra Lady Gagas låt Pokerface. Sofia har sjungit i kör sedan hon var fyra år. Frida har som extra merit att ha sommarjobbat med trädgårdsskötsel hos Partillebo.

Coverbandmusiker och rockmusiker

Jan Junhag satt med sin gitarr och repeterade sitt låtval, Beatles-låten I feel fine. Jan, som är en stor Beatlesfan, satt bredvid Per-Anders Hallgren, som skulle sjunga Anna och mej, en gång i tiden framförd av Lalla Hansson. Hessam Esfahani spelar i rockbandet Circus on fire. Han hade valt Michael Jacksons låt Billie Jean.

Hanna Bengtsson sjunger i kör både på fritiden och i skolan. Under uttagningen skulle hon framföra I'm yours av Jason Mraz.



Hanna Bengtsson går tredje årskursen på L M Engströms gymnasium, musikprogrammet.

"The way you make me feel" gick hem

Bland alla förväntansfulla körsångare som väntade på sin tur fann vi Nathalie Ernelind, som just kommit ut från uttagningen med ett papper som visade att hon hade gått vidare till nästa omgång. Nathalie hade valt musikprofil i högstadiet och går nu sista året på Kunskaps-gymnasiet. Hon har bland annat sjungit på äldreboende med en sång- och musikgrupp. Nathalie, sjöng Michael Jacksons låt The way you make me feel.

Från gospel till jazz

På en bänk fann vi fyra personer som visade sig tillsammans representera en bred sångarkompetens:

Jonas Kihlman är nyinflyttad i Partille. Han har sjungit i Gävle kyrkokör och kommer att framföra Europes låt Carrie.

Kristina Hultberg, som har sjungit i körer i 20 år, just nu i Lerum Vocalis, ska sjunga folkvisan Fin är du.

Lisbeth Kilander har en bred sångkompetens. Hon sjunger i Härlanda oratoriekör (som har sitt ursprung i Partille) och är dessutom solist i flera jazzband. Lisbeth hade ännu inte bestämt sig för vad hon skulle sjunga.



Från vänster: Kristina Hultberg, Maria Enander, Jonas Kihlman och Lisbeth Kilander.



Nathalie Ernelind gick vidare till andra omgången. Hon tyckte att det kändes nervöst först men att det släppte när hon började sjunga.

Maria Enander har sjungit i kör sedan gymnasiet, bland annat i Göteborg Gospel. Maria har valt Halleluja av Leonard Cohen. Just nu har hon två småbarn hemma, så det blir mest barnvisor, men hon ska ta upp körsången om några år.

– Det ger så mycket energi, säger hon.

Ett levande sångarengagemang

Efter att ha pratat med ett antal köande körsångare drar vi slutsatsen att det finns ett stort och mycket levande engagemang för sång och musik i Partille.

– En del har sagt att den lokalpatriotism som finns framförallt i mindre orter skulle saknas i Partille, men så kändes det verkligen inte när allsången fyllde Kulturum, säger Anna Hiller, informationschef i Partille Kommun.



Jan Junhag och Per-Anders Hallgren hade inte träffats tidigare men kom snabbt fram till att de båda spelar i coverband på fritiden.

Ledare för kören är Casper Janebrink, som är sångare och basist i dansbandet Arvingarna. Partille är en av sju kommuner som deltar. Det första programmet sänds 19 mars. Sammanlagt blir det sex program, sex körer – och en vinnare.

Partille kommun deltar och stöttar upp kommuninvånarnas engagemang för kören med olika marknadsföringsaktiviteter inför och under programserien.

– Detta kommer att sätta Partille på kartan, säger Anna Hiller. Och det är extra roligt att kommunen har valt att vara med och satsa på marknadsföringen.

214 ord från VD



VI NÄRMAR OSS VÅREN och ljuset har redan återvänt. Det är alltid lika skönt när den mörka årstiden börjar ebba ut. Förutom att ständigt fundera över våra kunder är det dags att fundera även över semestern och annat trevligt man kan göra den ljusa, varma årstiden.

Bakom oss lämnar vi ett 2010 som började och slutade med extremt hårtinterväder. För både oss inom Partillebo och våra kunder innebar detta en påfrestning som vi inte varit med om på länge.

Under februari fick vi våra två vindkraftverk i Gränna färdigställda. Det känns skönt att 40 % av vår elförbrukning nu kommer från miljöriktig produktion. Partillebo ligger därmed långt framme i anpassningen till att minimalt belasta miljön.

2011 kommer som vanligt att innebära att det händer en hel del, som framgår av separat artikel (se nästa uppslag).

Speciellt roligt blir det att följa byggnationen av 124 hyresrätter i Öjersjö Lycka samt omdaning av Björndammens Torg till trygghetsboende. Här kommer även Friskis & Sveltis att utöka sin yta, och fritidsgården kommer att flyttas till simhallen. Detta kommer sedan att följas av en allmän upprustning av Parkleken.

En annan kul grej är vår satsning på Jonsereds Herrgård. Satsningen från 2010 fortsätter med arbeten i parken och ombyggnad av inspektorsbostaden till s.k. författarbostäder.

Med andra ord innebär 2011 lika stor aktivitet som tidigare år.

Alla vi inom Partillebo önskar dig en trevlig vår och sommar!

Pär Linder
Vd Partillebo AB





Detta händer i våra bostadsområden

Underhållet av våra fastigheter, dess närmiljö och kringutrustning fortgår på en för branschen hög nivå. Dessutom fortskrider nya projekt när det gäller byggnation, tillbyggnad och större renoveringar av bostäder, skolor, idrottshallar och kommunala byggnader. Här följer en sammanställning av vad som sker under 2011.

Öjersjö Lycka

Nybyggnationen av 124 hyresrätter i Öjersjö har nu kommit igång.



Markarbeten med gator, ledningar samt grundläggning för huskropparna pågår för fullt, vilket innebär urschaktning av massor samt en hel del sprängning. Byggstart skedde i januari 2011. Första inflyttning är beräknad till våren 2012 och sista inflyttning till våren 2013.

Friskis & Svettis i Björndammen

Om- och tillbyggnad av Friskis & Svettis lokaler startar mars 2011.

Ombyggnadsytan är ca 250 kvm. Ombyggnaden omfattar ett nytt rum för ett gym samt tillbyggnad av entré, konferensrum och funktionärsrum.

Beräknat färdigställande är i september 2011.

Oxled

Den nya detaljplanen för Oxled är nu godkänd, och vi planerar för att bygga de fyra nya husen på en del av de befintliga parkeringsytorna.

Byggstart för det första huset beräknas till i slutet av året. Senast sommaren 2015 ska alla fyra husen vara klara.

Samtidigt planerar vi att se över de befintliga husen och den yttre miljön. Vi kommer att utföra ett pilotprojekt med ett hus innan vi går vidare med hela Oxledsområdet. Pilotprojektet kommer att utföras under året.

Galaxen

Galaxens lägenheter är nu färdigställda och inflyttning har skett i alla trapphus. Innergården är färdigställd, och nu väntar vi på att de planterade växterna ska få ljus och värme och börja skjuta skott.

Det som återstår är *asfalteringsarbeten* i anslutning till garagerampen och asfaltering av gångvägen mellan Galaxen och Galoppvägen 13 / Hubertusvägen 3.

Trottoaren mot Allum på den västra sidan ska göras i ordning av kommunen samtidigt som man färdigställer denna del av Galoppvägen.

Porthälla Gymnasium med omgivning

Just nu pågår en förstudie beträffande framtida utveckling. Den omfattar hela området med Kulturum, befintligt gymnasium, Partillebohallen och området ner mot Sävån.

Kommunhuset

Ombyggnaden av *Offentlighetens hus* (Kommunhuset) startar för att ge plats för Arbetsförmedlingen, som flyttar in på första våningen sommaren 2012.

Björndammens Centrum

Vid *Trygghetsboendet Mosaiken* (f.d. Björndammens servicehus), sker ombyggnad av fasader och entré, uppsättning av inglasade balkonger m.m. för att skapa ett trygghetsboende. Projektet blir klart i augusti.

Inför flytten av *Björndammens fritidsgård* till simhallen görs en tillbyggnad här. Inflyttning sker i oktober.





och lokaler under 2011

Björndammens aktivitetspark utvecklas genom att en skateboardbana byggs på den gamla parkleken och en ny angöringsgata anläggs till simhallen och förskolan.

Vallhamra IP

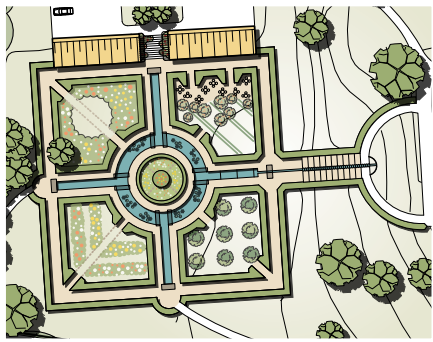
Ny multihall byggs om detaljplanen vinner laga kraft.

Sotenäs förskola

Sotenäs förskola byggs till med tre avdelningar. Tillbyggnaden tas i bruk i mars.

Jonsered

Jonsereds f.d. prästgård byggs om till förskola med tre avdelningar. Förskolan kommer att stå klar i april.



Jonsereds Herrgård upprustas i ett samarbete med Jonseredsstiftelsen och Göteborgs Universitet, samtidigt som vi återställer herrgårdens gamla "försvunna" 1800-tals tyska trädgård. Projektet kommer att pågå i några år. Målet är att Jonsereds Herrgård ska bli ett besöks- och turistområde där alla kan få njuta av denna unika miljö. I år ska trädgårdens grova struktur med gångbanor och planteringsbäddar utföras.



Inspektorbostaden, granne med Jonsereds Herrgård och trädgård, ska byggas om så att fem lägenheter skapas för korttidsuthyrning till författare, forskare och andra kulturarbetare som vill ha en rofylld och kreativ miljö för att genomföra sina projekt. Även denna ombyggnad är ett samarbetsprojekt mellan Göteborgs Universitet och Jonseredsstiftelsen. Huset blir klart i oktober i år.

Vallhamraskolan

Vallhamra skola, hus C, den gamla folkskolebyggnaden byggs till för att skapa en modern pedagogisk utbildningsmiljö. Byggstart september och står klar till sommaren nästa år.

Kåsjön

Kåsjögården, den gamla sommarkolonipaviljongen, rivs och ersätts av en nybyggnad på ca 300 kvm för lagerverksamhet och konferens. Byggnaden tas i bruk i oktober.

Kulturum

Receptionen flyttas och byggs om så att den även betjänar biblioteket. Ombyggnaden blir klar i september.

Större underhållsplaner för bostäderna

CENTRUM

- Cykelparkering med tak i Anneberg.
- Upprustning av parkering och belysning på Anneberg.
- Byte av låssystem på Anneberg.
- Underhåll av fönster på Galoppvägen 2.

BJÖRNDAMMEN NEDRE

- Arbete med gårdsmiljöer på Krondammsvägen 35-53.
- Översyn av lekplatser.
- Målning av balkongskärmar.
- Kompletterande smide i trapphusen på Postgången.
- Målning av källargångar på Postgången.
- Diverse markarbeten på Postgången och Björnbergs väg.

BJÖRNDAMMEN ÖVRE

- Arbete med gårdsmiljöer, byte av utvändiga trappor.
- Fortsättning med lägenhetsdörrar och brevlådor.
- Skärmtak över entré vid Domarevägen
- P-däck.
- Byte av värmepumpar i 33 lägenheter i Öjersjö.
- Målning av ytterdörrar på Hytterkullen.

SÄVEDALEN

- Arbete med gårdsmiljöer fortsätter i Oxled och Ljungkullen.
- Fortsatt fönsterrenovering på Oxled.
- Byte av ytterdörrar på Ljungkullen.
- Fortsatt upprustning av källarförråd på Oxled.
- Renovering av balkonger på Persplatsen.

DRIFTAVDELNINGEN

- Byte av centrala fläktar och ny köksventilation på Björndammen Övre.





Systrarna Lilian Andréasson (till vänster) och Ingrid Rydén (till höger) som bor i var sin lägenhet i Forellen får inom kort sällskap av ännu en syster, Signe Friberg.

Tre systrar grannar i Forellen

Det här är historien om tre systrar som under sina liv hamnade på olika håll i Sverige och som nu, i åldern 80+, bor i var sin lägenhet i Partillebos bostadshus Forellen, mitt i Partille.

Signe Friberg, Lilian Andréasson och Ingrid Rydén bodde i ungdomen tillsammans med ytterligare en syster, Maj-Britt, och föräldrarna i Karlskrona. Fadern var anställd i Flottan. När han kommenderades till Nya Varvet i Göteborg 1937 flyttade hela familjen med och installerade sig i en tjänstebostad inom varvsområdet.

Då var Signe 16 år, Lilian 12 och Ingrid 9. Idag är de 90, 87 respektive 83 år. De har sammanlagt sju barn, tio barnbarn och 17 barnbarnsbarn, från Umeå till San Francisco.

Solen sken under resan till Göteborg

De minns flytt dagen och resan till Göteborg i familjens Opel klart.

– Den dagen sken solen, säger Signe.

Signe hade redan klarat av skolgången, medan Lilian och Ingrid började i Kungsladugårdsskolan.

– Under kriget var det ju mörklägning som gällde, så när vi åkte hem med spårvagnen till Kungssten fick våra föräldrar komma och möta oss, säger Ingrid.

Efter skolan började Signe och Lilian arbeta inom handel, medan Ingrid blev telefonist och receptionist. Efter att de gift sig jobbade alla tre deltid. Signe blev kvar i Göteborg medan Lilian flyttade till Karlstad och Ingrid bodde i Stockholm i ungefär 20 år.

– Jag jobbade på ett antal statliga verk och flyttade tillbaka till Göteborg 1981, säger Ingrid. Först bodde jag i Kortedala, sedan på Hisingen och sedan ett år här på Forellen.

Nattligt snöskottande i Bagaregården

– Min man var vid SJ och fick en tjänst i Karlstad 1947, säger Lilian. Där bodde vi i en bekväm tvåa. 1951 flyttade vi tillbaka till Göteborg och till en etta med toalett på svalen på Falkgatan. För att få lägenheten var vi tvungna att ta vicevärdskapet. När det snöat kom polisen från stationen på Falkgatan och knackade på och sa att vi måste skotta. Min man slutade klockan elva på kvällen, och då gick vi båda ut och skottade. Jag minns att trottoaren var extra bred just där.

Lilian berättar att hon även hade till uppgift att inkassera hyrorna. Här finns alltså kompetens att hämta om Partillebo skulle behöva hjälp med den sysslan.

Veteran på IKEA

När IKEA öppnade sitt varuhus i Källered fick Signe jobb där. Hon bosatte sig med familjen i Lindome och blev kvar på IKEA i 13 år.

– Vi som jobbade på IKEA på den tiden och som fortfarande finns kvar träffas fortfarande en gång i månaden på IKEA och dricker kaffe, säger hon.

Förutom IKEA har hon även jobbat på EPA och i annan detaljhandel. De sista yrkesåren arbetade hon deltid i dotterns tobaksaffär innan hon drog sig tillbaka vid 75 års ålder.

När Lilian berättar om var hon har arbetat kommer minnen från de gamla fina handelshusen fram. Hon arbetade bland annat i 15 år på Herman Metz och sedan på Ferdinand Lundqvist, där NK nu ligger, och även på EPA samtidigt med Signe.

Den yngre generationen lockade dem till Partille

Vad var det som fick er att flytta till Partille?

– Min son och sonhustru hade Lexby Livs och Minilivs i Partille och bodde här, säger Ingrid.



På Forellen blir det många tillfällen till att träffas över en kopp kaffe.

Signe var dock den av de tre som flyttade först till Partille.

Lilians lägenhet, där vi träffats för vår pratstund, ligger på fjärde våningen och är ljus och fin. Signe flyttar in på samma våningsplan 1 april. Ingrid bor en trappa upp. Den fjärde systemen, Maj-Britt, som är 91 år, bor kvar på Hisingen.

Under vår pratstund sitter de tre systerarna i soffan. Man slås av den stämning av humor som de sprider kring sig, och med tanke på att de tre i denna mogna ålder är så pigga och alerta så tänker man att humorn är en egenskap som håller människan ung.

Sång och spel i barndoms hemmet

– Vi hade mycket roligt i vårt barndomshem, säger Lilian. Pappa spelade dragspel och mamma spelade en del gitarr, och vi fyra systrar sjöng.

Någon tanke på att försöka bli uttagnen i Team Casper inför Partilles deltagande i Körslaget har de dock inte.

Ingen av dem spelar själva något instrument.

– Men vi spelar kort, säger Ingrid.

Kortspel och kaffedrickande äger rum i de gemensamma samlingsutrymmena på de två våningsplanen.

– Vi spelar canasta, chicago och bridge, bland annat, säger Ingrid.

– Men inte klädpoker, säger Signe och orsakar ännu ett skratt.

Stortrivs på Forellen

Boendet på Forellen har många fördelar. Det ligger lugnt men ändå centralt med affärer, kultur och kommunikationer och är anpassat för 65+-boende.

Hur trivs ni på Forellen? frågar vi.

– Det är jättebra här, säger Lilian. Jag kan ta rullatorn och gå ner till ICA och Allum, det är plan mark hela vägen. Och Partillebo har varit mycket tillmötesgående.

– Jag går gärna till Kulturum, säger Ingrid. Där gillar jag att sitta och fika.

– Systemet med det personliga larmet som är utbyggt här känns väldigt tryggt, säger Lilian.

Den gemensamma matsalen på botenplanet är också uppskattad. Om man vill kan man köpa mat där och värma i den egna mikrovågsugnen.



Signe med de andra i bakgrunden.

Lilian trivs utmärkt i sin ljusa lägenhet. "En bra sak med lägenheten är att badrummet är så rymligt", säger hon.

Sextioalet var bäst

När vi frågar vilket årtionde som de tycker varit bäst enas systerarna genast om 1960-talet.

– Då hade man det bra och det var ändå inte så stressigt som idag med all ny teknik och allt som ska gå så fort, säger Signe.

– Jag minns när teven kom, det var 1958, säger Ingrid. De som skaffade teve först fick massor av besök av granar och vänner. På den tiden var det Siw Malmqvist och Lillbabs som uppträdde, och de håller ju på fortfarande.

– Innan teven kom träffades man mycket mer och umgicks, säger Lilian. Man hade till exempel ofta symöte.

– På den tiden fanns det bara ett matprogram och det var Ria Wägner, säger Ingrid och visar oss programledarens klassiska teve-vinkning.

– Idag är det alldeles för många matprogram, säger Signe.

Någon dator har ingen av de tre.

– Det har våra barn, barnbarn och barnbarnsbarn tillräckligt av, säger de.

Nu ser de alla tre fram mot att Signe ska flytta in.

– Vi hoppas att vi får hänga med ett tag till, säger Signe. Fast det vet man ju aldrig.

De har dock att bråsa på. Deras mamma blev 90 år och deras morfar 102.

Och med så mycket humor och skratt kommer de att vara vitala länge än.

Ny sandstrand vid Kåsjön



I sommar blir det ännu härligare att besöka Kåsjön. Den 28 maj invigs den nya barnvänliga sandstranden, som ska komplettera den nuvarande badplatsen vid Kåsjön. Tanken är att den ska vara ett mer barnvänligt alternativ med långgrund sandbotten och gräsytor för lek i anslutning till stranden.

Sedan förra året står den nya servicebyggnaden med kiosk, toaletter etc klar, och dessutom har Partille Fritid rustat upp bryggor och hopptorn.

– Vi har också rustat upp vandringsleden runt Kåsjön och märkt upp den tydligt, säger kommunens fritidschef Lars Claesson. Leden mäter sju och en halv kilometer.

Förutom detta har leden kring Prästtjärn, som är tre kilometer lång, märkts upp, liksom alla motionsspår med enkel och trygg märkning.

Ett nytt vindskydd har byggts längs Kåsjöleden, vid andra änden av sjön räknat från badplatsen.

– Tanken är givetvis att vi ska få fler besökare, säger Lars Claesson. Det ger en tryggare miljö och ökar den sociala gemenskapen, och det bidrar till bättre folkhälsa.

För att kunna ta emot fler besökare byggs parkeringsplatsen vid spårcentralen Åstebo ut till fördubblad kapacitet.





Frankeras ej
Partillebo betalar
portot

Partillebo AB
Svarspost 410466800

433 01 Partille

Partillebo Kryssset

													
				BRUK- ÄR KUNNIG KLAR				LETAR HUNG- RIG EFTER					
				BLY- FÄRGAD FIRAS 13/2									
HAR EFFEKT													
FÖR- FLYT- TITTA SIG TILL- BAKA													
VILL MAN EJ HA I HUSET													
HAR EGET VÄG- MÄRKE				SUGER SIG FAST LITET KRYPIN									
GNÄLLA								EXTRA- ORDINÄR					
								EGYPT- ISK ÖKEN- HALVÖ					
								VI SOM OBJEKT VÄLLAR VILLOR					
ESTET- ISKT TILLTAL- ANDE		SEGER- TECKEN		JEANNE SOM SÄGS I JULES OCH JIM		TONART MED 4 B-N		DEL AV SKÄRDE- SPEL DEN MOTSVA- RADE 3 ALNAR		FISK- KRYDDA PEJLAR DJUPET			
VÄLLA UTGIFT- ER										GENUIN GÄR MELLAN BERGEN			
TID FÖR JAMARE						KAOT- ISKA RHEN- BIFLOD						ÄR EN OLJE- KÄLLA	
				ÖRT HAR STRÄL- KOLL				BRUK- ADES I SKÖRD- EN		VILDA ROV- DJUR		KNIPA ÄR MAN OCH MÖN	
NED- SLAGNA								GÖRS AVEN AV POTATIS		KAN ER- SÄTTA ORD		SÄMRE VARIANT	
										SKÖTSK FLÖD			
												SODA- LÖSNING	
TEST- VÄTSKA								ÄR JUP- ITERS EUROPA		HÄR SAMLAS RES- ANDEN			
								DET HAR SITT LOCK		SAKNAR FRIHET FÖRUT- SE		ÄTS OSTRON	
								FINNS PÅ STICK- ASK		EN SÄLL- SYNT SAK ÄTER		BRUKAR MEDLARE GR	
								FÄRD- LED HETTE PICASSO				FICK LITTERA- TURPRIS 2010	
								GER TRÖST KAN BLI SEDLAR		STÖDDIG KILLE		PUDRA	
										BESEGRA I TAL			
								MODERN SJUKA ÄR EN GRODA				FÖLJER FRIDA ÄLDRE LÄNGD	
ALKO- DRYCK SOM FÖRR FICK SÄLJAS I LIVS- MEDELS- BUTIKER								MÄRKES- ORD TILLHÖR SVERIGE		SLAG- KRAFT- IGT UT- TRYCK		PRYTT- EL	
STORA KATT- DJUR										FÖRMÅ LITE STELT			

© AB RIGNELL-ZANDER

Vik här!

Senast den 12 april vill vi ha lösningarna till korsordet.
Tio vinnare med de rätta svaren vinner sedan biobiljetter för två personer.

Namn _____
 Adress _____
 Postadress _____
 Telefon _____



http://www.partillebo.se/

Läst på webben

Information om folkbokföringsnummer

Den bostadslägenhet som du bor i har ett folkbokföringsnummer (fyra siffror) uppsatt på ytterdörrens överkant. Under 2011 kommer Skatteverket att vilja ha reda på detta nummer.

Mer information om folkbokföring finns på Skatteverkets webbplats www.skatteverket.se.

TENNISENS DAG

I augusti varje genomförs Tennisens dag av Partille Tennis.

– Vi vill att framför allt att alla barn i åldern 7 – 9 år ska få chansen att prova på tennis, säger Anders Hammarstrand, klubbchef hos Partille Tennis. Men det är också ett familjearrangemang där alla är välkomna.

I Granovahallen har klubben sex inomhusbanor och dessutom fyra utomhusbanor. Vädret avgör om man håller till inomhus eller utomhus. Klubben gör ett postutskick till alla i den aktuella åldern, det rör sig om 1.500 – 2.000 personer.

– De yngre får prova på minitennis, och våra tävlingsjuniorer fungerar som levande bollplank, säger Anders. Vi har även aktiviteter för de äldre juniorerna, föräldrar, ja alla i familjen får chansen att prova på tennis. Det blir också en poängpromenad som ordnas av sponsorn Partillebo, och så brukar ett antal företag visa upp sig i vårt eventtält.

– Resultatet brukar bli att vi får in ett sextiotal nya juniorer varje höst, säger Anders.

Datum för årets Tennisens dag är, när detta skrivs, inte bestämt, men det blir antingen 20 eller 27 augusti.



HYRESFÖRHANDLING KLAR

Partillebo har förhandlat om hyrorna för 2011, snitthöjningen blev 1.95 % och verkställs fr o m 1 april.



Att bo på landet mitt i stan



Anders Nyberg 2011


Partillebo
– bo på landet mitt i stan!

Partillebo AB, Box 87, 433 22 Partille. Telefon 031-44 07 70.

Utkommer med tre nummer per år. Nästa nummer kommer i september. Ansvarig utgivare: Pär Linder, VD Partillebo AB.

Produktion: Olsson.Lindgren Kommunikationsbyrå. Foto: Conchi Gonzales. Illustratör: Anders Nyberg.

Korsord: AB Rignell-Zander Text och Bild. Tryck: Billes Tryckeri.