

PÅ  
Partillebo  
ett  
en

TIDNINGEN FÖR VÅRA KUNDER

  
**Partillebo**

– bo på landet mitt i stan!

# *Sommarföretagare!*



*Nya Kulturum*

*Villa Porthälla*

*Naturlekplats i Öjersjö*

  
**Partillebo** **Kryssset**

nr 2/2013

*Trevlig höst önskar vi på Partillebo!*

nya

# Kulturum – utveckling för

En artikelserie i tre delar om utvecklingen i centrum

*I den omfattande ny- och ombyggnaden av Partille centrum som nu drar igång kommer Nya Kulturum att bli en spännande träffpunkt med verksamhet för alla åldrar, från de minsta till pensionärerna.*

– Nya Kulturum blir ett område för utbildning och kultur i samverkan på ett helt nytt sätt, säger kommunens utbildningschef Bengt Randén. Det blir ett gränslöst utbyte av lärande med samverkan över gränserna för förskola, grundskola, gymnasium, kulturskola, vuxenutbildning och så vidare.

Det blir även utbyte med högre utbildningar, studieförbund, föreningar och näringsliv. Ett internationellt uttryck för detta är community school, där skolan inte bara är en plats dit man går under en tid på dagen utan där det byggs ett kunskapscentrum dit man återkommer många gånger under livet.

– Det är ett kunskapscentrum som är integrerat på alla plan i lokalsamhället, säger Bengt Randén. Här finns verksamheter som initieras av skolan själv, av studieförbund och andra organisationer och av befolkningen i närområdet. Lokalerna utnyttjas flexibelt under den vakna tiden av dygnet.



Stadsparken blir en kontakt mellan centrum och Sävveån, en miljö som passar alla åldrar.



Bengt Randén, chef för Utbildningsförvaltningen, ser fram mot förverkligandet av Nya Kulturum.

## Fem aktivitetstorg

Nya Kulturum formas med utgångspunkt från fem aktivitetstorg. Ett torg blir basen för aktiviteter kring kommunikation. Här läggs biblioteket. Ett torg knyter an till idrott och hälsa, med koppling till nya Partille Arena. Här finns också torg för naturorientering (NO) och samhällsorientering (SO), och ett av de två torg som berör estetämnet, nämligen musik med anknypning till kulturskolan. Här finns även mattetorget. Kring språktorget samlas språkutbildning för grundskolan och gymnasiet, liksom studieförbundens språkkurser.

## Små och stora lägenheter

I anslutning till Kulturum byggs ca 200 lägenheter, varav en del blir för ungdomar. Bakom dem läggs det andra "estetorget", med slöjd och bild.

– Till detta kommer våra mycket star-

ka yrkesprogram, bygg, fordon och elprogram, säger Bengt Randén. Porthälla gymnasium har kvar sina profiler naturvetenskap, idrott och musik.

I den dagliga verksamheten kommer att ingå projekt där elever från flera årskurser i grundskolan och gymnasiet samverkar på olika sätt.

## Stadspark för alla generationer

Bredvid Nya Kulturum anläggs en stadspark, som har utvecklats i samverkan mellan kommunens samhällsbyggnadskontor och elever på gymnasiet. Parken blir en kontakt mellan centrum och Sävveåns vackra natur.

– Det blir en miljö som passar alla åldrar, säger Bengt Randén. Betoningen ligger på ekologisk, ekonomisk och social hållbarhet. På andra sidan ån anläggs fotbollsplaner och andra utrymmen för spontanidrott.

# hela livet

Så blir nya centrum



Sådana här generationsöverskridande upplägg görs inte bara i centrum utan på flera ställen i kommunen, till exempel i Vallhamra och i Öjersjö.

## Livsviktigt och lockande

– Kompetensutveckling är avgörande för hur vi får det i framtiden, säger Bengt Randén. Det gäller för kommunen, för regionen, för landet, för EU och även globalt, och inte minst för oss alla, var och en.

EU har identifierat åtta nyckelkompetenser för livslångt lärande.

– Dessa kompetenser ska vara väl representerade i Partille i framtiden, säger Bengt Randén. Det nya Kulturum är uppbyggt för att bygga kompetenser inom dessa åtta områden. Partille kommun är föregångare i landet med detta upplägg. Jag är övertygad om att kommunens varumärke stärks med Nya Kulturum och att det blir mycket attraktivt för lärare på olika utbildningsnivåer att jobba här.

Nya Kulturum blir en del i det nya centrum som bidrar till att Partille blir förstaden vid storstaden.

– Det är jätteroligt att få vara med och bygga det här, säger Bengt Randén.

## Se modellen!

På Kulturum finns en modell på inte mindre sex kvadratmeter som visar hur Partille Centrum kommer att se ut, från mot till mot. Mitt i modellen ser man Nya Kulturum. Modellen står i Partille Kulturums foajé under tiden som projekten pågår.

### EUs åtta nyckelkompetenser

- Kommunikation på modersmålet
- Kommunikation på främmande språk
- Matematik, vetenskaplig och teknisk kompetens
- Digital kompetens
- Lära att lära, kunna konsten att lära sig
- Social och medborgerlig kompetens
- Initiativförmåga och företaganda
- Kulturell medvetenhet och kulturella uttrycksformer

172 ord från VD

*Pär Linder*



HÖSTEN ÄR HÄR och jag hoppas du haft en avkopplande semester/sommar.

Inom bolaget har vi sedan en längre tid maxbelastning på grund av extremt stor produktion som kommer 2013-2016.

Under dessa år kommer vi nyinvestera 3 gånger mer än vi normalt gör.

Vi kommer bygga många nya lägenheter, förskolor, idrottshall och arena, samtidigt som underhållet av befintligt bestånd löper på som vanligt, på en för branschen hög nivå.

Bortsett från att det anstränger bolaget så är det väldigt positivt att verka i en kommun där framtidstron är så stark.

Personligen tror jag att Partille är på väg mot en positionering i tåten i Storgöteborg.

Vi glömmer lätt att i vissa delar av Sverige är husen näst intill värdelösa. Aldrig har läget spelat så stor roll som nu och kommer givetvis förstärkas ytterligare framgent.

Jag hoppas att alla som berörs av byggnationen kan ha överseende med problemen som uppstår.

Vår ambition är att minimera problemen och få ett ännu bättre Partille framgent.

Med andra ord så väntar en intressant framtid.

Trevlig höst

Pär Linder  
VD Partillebo AB



# Partilleungdomar provade

*Att driva ett företag är en bra sak att kunna, inte minst för ungdomar. Om man har svårt att få jobb kan man erbjuda sina tjänster eller sälja varor av olika slag. I somras fick en grupp ungdomar från Partille prova på detta.*

– På kommunens webbplats informerade vi om denna möjlighet, säger Eva Ahlstedt, enhetschef inom arbetsmarknadsenheten. Vi bjöd in ungdomar i åldern 15-19 år och fick ett femtontal sökande. Till slut blev det nio ungdomar i åldern 15-19 år som provade på detta.

Efter skolavslutningen gick de en tvåveckors introduktionskurs där de fick ta fram en affärsidé och genom diskussioner, research och intervjuer på stan prova om den kunde hålla.

– Vi hade tillgång till lokaler i Småföretagarhuset och hos Arbetsmarknadsenheten på Björnbergs väg, säger Eva Ahlstedt.

## Skatteverket gör det enkelt

Skötseln av företagen var enkel. Skatteverket har tagit fram nya bestämmelser som gör att företag av denna typ, som har utbildande karaktär, inte behöver redovisa moms etc och inte heller redovisa kvitton, men man ska ha dem i den egna bokföringen för sin egen skull.

– Det är jättebra att administrationen kan bli så enkel, säger Mariah ben Salem Dynehäll, som leder ungdomarna.

Mariah kommer från Drivhuset, som hjälper nya entreprenörer att starta och driva företag eller på andra sätt förverkliga sina idéer.

## Ungdomar som vill

– En del deltagare har företagsidéer som man kan dra igång med direkt, säger Mariah. Andra kan under den här perio-



Förväntansfulla sommarföretagare: övre raden fr.v. Alexandra Nordstöm, Adam Thorén, Adham Aburweileh. Nedre raden fr.v. Alexandra Wesley, Angelica Eshagi, Oscar Lundin.

den prova om idén kan vara något, även om de inte hinner dra igång något under sommaren. De kan till exempel skriva en affärsplan. Det viktiga är att man lär sig hur man gör. Blir det dessutom bra resultat av affärerna är det desto roligare. Det är härligt att se så många ungdomar som verkligen vill åstadkomma något.

Här presenterar några av företagen sina erbjudanden.

**Adam Thorén** – Jag erbjuder företag att göra ny design av deras logotyper. En snygg logotyp signalerar kvalitet. Jag har

gått Industriell design på Polhemsgymnasiet. Jag ringer upp småföretag i Partille och mailar till dem om mitt erbjudande.

**Adham Aburweileh** – Jag erbjuder pensionärer och äldre hjälp med olika behov, bland annat att lära dem använda internet, att handla och att helt enkelt ge dem en stunds sällskap.

**Aisha Yaman Booshi** – Jag bakar cupcakes, söta muffins med glasyr. Jag säljer på olika ställen, till exempel Allum, och har också hemleverans. Man kan ringa



# på sommarföretagande

mig och beställa. Allt jag tjänar skänker jag som hjälp till flyktingar från Syrien.

**Oscar Lundin** – Jag erbjuder hushållsnära tjänster, till exempel gräsklippning, katt- och hundpassning, pakethämtning, bära till återvinningen. Jag har frågat runt bland folk om vad de är beredda att betala. Jag har delat ut flygblad i Allum och i brevlådor.

**Angelica Eshagi** – Jag säljer fikabröd och bakelser. Jag står på Allum och ger mitt visitkort till folk och företag, bland annat. Jag har undersökt hur man fikar och har konferenser på företag och vad man vill ha. Man kan ringa och beställa hem. Jag har också en idé om ansiktsmålning för barn, på torg eller vid barnkalas.

**Alexandra Nordström** – Jag säljer koncentrerat miljövänligt rengöringsmedel, sprayflaskor för den utspädda lösningen, svampar och fett för smörjning av gångjärn. Jag har gått runt och frågat om vad folk vill ha. Jag lämnar ut flygblad och

lägger i brevlådor, och säljer i småbåts-hamnar på Tjörn. Jag har lärt mig jättemycket på kursen.

**Alexandra Wesley** – Jag tycker att det är ett väldigt slöseri med alla kuvert som slängs. Därför provar jag idén att sälja miljövänliga fönsterkuvert med ett klister som gör att man lätt kan öppna kuverten utan att de blir skrynkliga eller går sönder, och som man kan använda igen. Jag vet inte om det går men jag har lärt mig mycket i kursen som jag kan ha nytta av om några år.

**Jimmie Pettersson** – Jag och min kompis Nicklas Adielson bygger, reparerar och underhåller altaner för husägare. Jag går byggprogrammet på gymnasiet, så jag får nytta av mina kunskaper. Kunden köper materialet, och så kommer vi med våra verktyg.

## Så gick det

I mitten av augusti hade man kick-out på Nyföretagarcentrum. Sommarföretagar-

na berättade om sina erfarenheter inför en imponerad skara av politiker, företagsrepresentanter och andra intresserade.

**De affärsmässiga framgångarna har varierat men gemensamt är att man har fått många värdefulla erfarenheter som man har nytta av senare i livet. Några kommer att driva sina företag vidare under hösten.**

Sommarföretagarna berättade också att de hade fått massor av energi och motivation under tiden som företagare.

Oscar Lundin och Jimmie Pettersson visar upp en av sina metoder att nå nya kunder: flygblad.



Städskalle manar: Ta med skräpet hem.

## Härlig naturlekplats vid Öjersjö Lycka!



Matilda, 3 år, leker kiosk och säljer glass.

Det nya bostadsområdet Öjersjö Lycka är utformat som en oval gata kantad med hus på båda sidor och med ett skogsparti i mitten. Eftersom man inte kan gå vilse är skogen en härlig miljö för mindre barn. Nu finns också en naturlekplats som har blivit mycket populär. Här finns rutschbana, lekkiosk och spännande djur av trä, liksom ett troll som tittar upp ur marken.





# Tävla om en iPad

Ung i Partille? Detta är din chans att påverka Partilles framtid!

Partille, liksom andra kommuner, lider av en omfattande bostadsbrist. Vi sätter fokus på frågan om behovet av billiga lägenheter till unga genom att lyfta fram de ungas egna röster om hur man vill bo. Bakom projektet står Hyresgästföreningen i samarbete med Partillebo och Partille kommun.

**Om tävlingen:** Visa med en skiss, modell eller annan form ditt drömboende. Vinnaren får se sin idé omsatt i verkligheten och ett förstahandskontrakt! Första andra och tredjepristagaren vinner dessutom en i-pad. Samtliga bidrag belönas med biobiljetter.

**Skicka in ditt bidrag senast 1 oktober.**

Information om hur du deltar i tävlingen hittar du på eller [www.hgfpartille.nu](http://www.hgfpartille.nu) eller facebooksidan: "Hyresgästföreningen västra Sverige" där du klickar på evenemanget "Skapa din drömbostad"

# Vad säjs om en lägenhet i Paradiset?

*I november förra året köpte Partillebo den så kallade Borgen, eller Villa Porthälla som fastigheten heter. Huset ska byggas om med moderna lägenheter, och samtidigt byggs nya bostadshus intill. De boende kommer att få en magnifik utsikt över Partille.*



Ett förslag till lösning för det nya bostadsprojektet vid Villa Porthälla.

Villa Porthälla har en spännande historia. 14-rumsvillan byggdes 1918 av industrialisten Ernst Harbeck d.y. som hade blivit förmögen på elektrokemisk



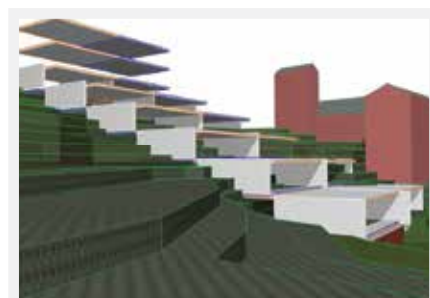
Villa Porthälla, som byggdes 1918, får nytt liv när Partillebo bygger om och bygger nytt intill.

galvanisering. Harbecks hustru, som kom från tyska Bayern, längtade hem. För att hon skulle känna sig hemma lät Harbeck bygga en kopia av en tysk borg-ruin i närheten.

## En brokig skara ägare

Bygget blev så dyrt att Harbeck år 1926 tvingades sälja fastigheten. Ny köpare var fabrikkör Curt Persson, tillverkare av toalettstolar. Man kan undra hur många sådana det fanns i 14-rumsvillan.

På 1970-talet hade Villa Porthälla nya ägare som drev en exklusiv herrklubb. Verksamhetsinriktningen väckte på goda grunder polisens intresse, och ny verksamhet flyttade in – först blev det kontor, sedan kloster för den religiösa Hare Krishna-rörelsen. 1985 köptes fastigheten av Claes Hibson, som totalrenoverade byggnaden till sex lägenhe-



En av flera idéer till byggnation. De nya bostäderna ger en fantastisk utsikt över Partille.

ter. Fastigheten har tre våningsplan plus källare.

– Idag har lägenheterna ganska låg standard, säger Rickard Stadler, förvaltningschef hos Partillebo. Det krävs en ombyggnad för att få lägenheter med dagens standard.

## Ny infart, nya hus

Hur huset ska byggas om är inte klart ännu, men det kommer att bli ett antal lägenheter. Ett problem är att man idag tar sig upp till huset via en trappa från Paradisvägen. Höjdskillnaden är minst fem meter. För att lösa problemet med infart till tomten har Partillebo köpt ett par fastigheter intill. Den nya infarten planeras från Kyrkåsliden.

Den utvidgade tomten ger plats för att bygga ett antal nya bostadshus. Hur dessa hus ska se ut är inte klart.

– Vi har fått förslag från ett par arkitektfirmor, säger Rickard Stadler. Nybyggnaderna ska harmoniera med den gamla borgen.

Men först måste det göras en planändring, som förväntas bli klar under slutet av 2014. När det blir klart för inflyttning är i dagsläget inte klart. Vi får anledning att återkomma när planerna har klarnat.

Som vanligt får Partillebos kunder tidig information och kan anmäla intresse för lägenheterna.

# Behöver du göra en felanmälan? Använd vår hemsida!



*Vi på Partillebo vill gärna uppmuntra till att göra felanmälan via formulär på hemsidan. Ange helst också din e-postadress så kan vi lättare ställa kompletterande frågor och lämna meddelanden.*

Det går också bra att skriva ett mail direkt till ditt områdeskontor genom att använda de särskilda e-postadresserna för kontoren:

**Centrum:** [omrade1@partillebo.se](mailto:omrade1@partillebo.se)

**Nedre Björndammen:** [omrade3@partillebo.se](mailto:omrade3@partillebo.se)

**Övre Björndammen:** [omrade4@partillebo.se](mailto:omrade4@partillebo.se)

**Sävedalen:** [omrade5@partillebo.se](mailto:omrade5@partillebo.se)

Om du ringer till oss utom telefontid/expeditionstid så tala gärna in ditt ärende i telefonsvararen. Vi lyssnar av regelbundet under dagen. Glöm inte att lämna uppgift om område och lägenhetsnummer (de sista fyra siffrorna i det åttasiffriga numret, som inte bör förväxlas med det firsiffriga folkbokföringsnumret) samt ett telefonnummer där vi når dig säkrast.






Frankeras ej  
Partillebo betalar  
portot

*Partillebo AB  
Svarspost 410466800*

*433 01 Partille*



# Partillebo Kryssset

					
LÄGGS PÅ BORD FÖR HAND HAN RED PÅ SLEIFNER KRAFTFULLT VERK		SAKNAR TORRBOLL BLEV MER UPPSKRUVAD ÖVRE NIDALVEN ROLLSROYCE STOR RESVASKA			
DETTA ATT FÖRSÖKA ATT TILLVERKA GULD ÄR MÄLINRIKTAD FÖRENADE KAN DRÖM MEN VARA PRIMTAL VILL VI HA BIFFEN					TE-GREY PÄVE-NAMN ÄR BIBELN
BRUKAR DAGG-DJURS-UNGE			SLÖSAR SES I DAMM		INTE LÄNGRE ORKA HANGA MED I LOPPETS TEMPO DEL AV PSALM SLOTT OCH DEL AV BRYSSEL TRÄD I MALMÖ VÄDER-FÖR-HÄLL-ANDEN
SES I LJUS-EN					INTERN MEN EJ FÄNGE LED FÖR TVÅ LEDAR-GÅS ÄR KATTEN MÄNS
ALGER-ISK HAMN-STAD			UGNS-BOTTNAR KALS TJEJ		KAN BILDA REV SKA DRA FÖR ATT BLI BRA ETT HALV-ORD
VILL LIFTARE UPP-HÖJD			FIRAS 2/8 BRUKAR GLAD		IBLAND VID KASSA TEMP-ERAT-UR-ENHET BRASIL-ANSK VÄLUTA
PLATS FÖR GOLF-UTSLAG			STÄR FÖR FÖRE		OLYCKS-GUD-INNA LÄNG TID ROM I ROM
				SYDLIG BUKT BRÄD-SKA VRÅN ÄR DEN GOD-TROGNE ÖSTER-SJÖN TUNT TYG ELLER TONART HÄR LIGGER TORONTO GAM-MALT SKORDE-REDSKAP	
					DEN FÖR SJUK-DOMEN VID-ARE HÄLLER LÄDA HÄR FRÅN FÄR HÄR LAGRAS BARS HÄR FRÅN FÄR HÄR LAGRAS BARS HÄR FRÅN FÄR HÄR LAGRAS BARS
DUR MED FEM B-FÖR-TECKEN			BEL-GRÄDBO FOT-FODRAL	ÄT VAR SITT HÄLL HÄNGER OFTA IHOP MED ANN UT-BILDAR INGEN-JÖRER	HÄR FRÅN FÄR HÄR LAGRAS BARS HÄR FRÅN FÄR HÄR LAGRAS BARS
			EN-SAMMA I SITT SLAG	STÄR UT MED VANLIGT PRON-OMEN	BLIR KAVIAR SMALTA MED T
KERA-MIK-ERS VERK					MUGGEN SÖKER GIFTAS-LYSTEN KVINNA

Vik här!

© AB RIGNELL-ZANDER

Senast den **12 oktober** vill vi ha lösningen till korsodet. Tio vinnare med de rätta svaren vinner sedan biobiljetter för två personer. **De tio vinnarna från förra numret var:** Agneta Lindberg, Aino Andersson, Alexandra Svanteson, Anita Killius, Barbo Janker, Gerd Andersson, Kerstin Wedin, Marina Ljungholm, Mildred Hansson, Susie Larsson.

Namn \_\_\_\_\_

Adress \_\_\_\_\_

Postadress \_\_\_\_\_

Telefon \_\_\_\_\_

## Partillebo mötte kunderna i Oxled

Torsdagen 29 aug ställde vi på Partillebo upp ett stort tält i Oxled och bjöd in våra kunder från 550 lägenheter. Vi uppskattar att ca hälften kom, d v s 250 – 300 hushåll. Kunderna fick möjlighet att ställa frågor om både ombyggnation och nyproduktion. Då en stor andel av Partillebos personal fanns på plats, fanns det möjlighet att även ställa generella frågor om Partillebo. Tältet var fyllt med folk som trängdes vid de olika stationerna och däremellan kunde man ta sig en fika. Barnen fick godis och ballonger och en liten "give-away" delades ut. Temat var "Nu lyfter vi Oxled", eftersom vi både förädlar området och förtätar med fler lägenheter. Tillställningen avslutades med att ballonger med texten "Nu lyfter vi Oxled" släpptes mot skyn, efter tal av Partillebos styrelseordförande. Vi tackar alla kunder som mötte upp under kvällen!

Hälsningar personalen Partillebo

## FILMTIPSET

På Partille kommuns hemsida finns nu en film från mitten av 1960-talet, när vänstertrafik ännu gällde och när man höll på att bygga motorvägen genom Partille.

Filmen, som är drygt 30 minuter kort, producerades av Andrej Gavrusjov, Cenag AB, för Partille kommun. Manus skrevs av S.G. Larsson. I rollen som "hon" agerar Eva Stenman, medan "han" spelas av Jan Nygren.

Gå in på [www.partille.se](http://www.partille.se) och skriv "Partille 1966" i sökrutan i övre högra hörnet, så kommer du till sidan med filmen.

Följ med på en resa genom ett somrigt Partille från en svunnen tid!



## Att bo på landet mitt i stan



Jens Nilsson 2013

  
 – bo på landet mitt i stan!

Partillebo AB, Box 87, 433 22 Partille. Telefon 031-44 07 70.

Utkommer med tre nummer per år. Nästa nummer kommer i december. Ansvarig utgivare: Pär Linder, VD Partillebo AB.

Produktion: Olsson.Lindgren Kommunikationsbyrå. Foto: Peter Bartholdsson. Illustratör: Jens Nilsson.

Korsord: AB Rignell-Zander Text och Bild. Tryck: Billes Tryckeri.